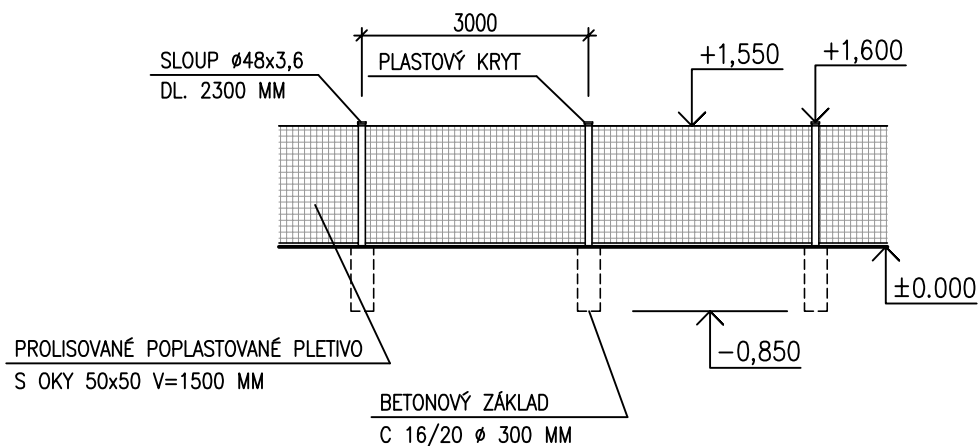


VZOROVÝ POHLED PLOTU

NOVÉ OPLOCENÍ Z PROLISOVANÉHO PLETIVA - Č.1



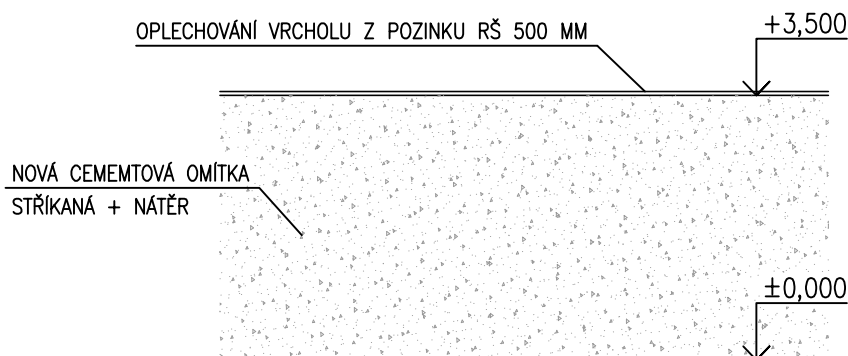
POZN: DÉLKA NOVÉHO OPLOCENÍ Č.1 – 33,5 M

<p>STAVBA: SOCIÁLNÍ BYDLENÍ MĚSTA LIBERCE PROJEKTOVÁ PŘÍPRAVA BYTOVÝ DŮM B</p> <p>MÍSTO: DR. MILADY HORÁKOVÉ 144/10, LIBEREC P.P.Č. 4022 A 4024, K.Ú. LIBEREC</p>	<p>PK HOŠEK Jan Hošek Mikulášovice 795 407 79 IČO: 03454339</p> <p>hosek@pk-hosek.cz +420 732 437 160</p>		
<p>INVESTOR: STATUTÁRNÍ MĚSTO LIBEREC NÁM. DR.E.BENEŠE 1, 460 59 LIBEREC 1 V.Z. TIBOREM BATTHYÁNYM, PRIMÁTOR MĚSTA</p>	<p>HLAVNÍ PROJEKTANT: JAN HOŠEK</p>	<p>ZODPOVĚDNÝ PROJEKTANT: JAN HOŠEK</p>	<p>VYPRACOVAL: JAN HOŠEK</p>
	<p>FORMÁT: 1xA4</p> <p>STUPEŇ PD: DPS</p>	<p>DATUM: 01/2020</p> <p>ZAKÁZKA ČÍSLO: 2017122</p>	<p>PARÉ ČÍSLO:</p>
<p>PROJEKTOVÁ ČÁST: D.1.1 ARCHITEKTONICKÉ A STAVEBNĚ TECHNICKÉ ŘEŠENÍ</p>	<p>ČÁST: D.1.1.2</p>	<p>MĚŘÍTKO: 1:100</p>	
<p>VÝKRES: VZOROVÝ POHLED NA PLOT - Č.1</p>			<p>ČÍSLO VÝKRESU: D.3.2</p>

VZOROVÝ POHLED PLOTU

OPRAVA STÁVAJÍCÍCH ZDĚNÝCH PLOTŮ - Č.2 A Č.3

PLOT Č.2



PLOT Č.3



POZN: DÉLKA OPRAVENÉHO OPLOCENÍ Č.2 – 28,5 M

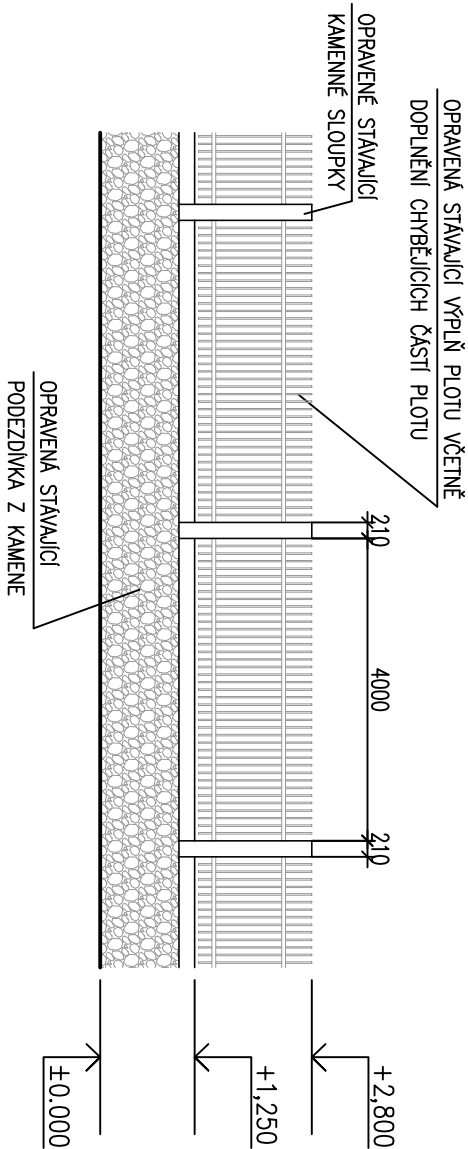
DÉLKA OPRAVENÉHO OPLOCENÍ Č.3 – 35,5 M

OTLUČOU SE VŠECHNY OMÍTKY, DOLPNÍ SE VYPADANÉ ČI ZBOŘENÉ ZDIVO. VYČISTÍ SE SPÁRY, ZPENETRUIJE A PROVEDE SE NOVÁ OMÍTKA

STAVBA: SOCIÁLNÍ BYDLENÍ MĚSTA LIBERCE PROJEKTOVÁ PŘÍPRAVA BYTOVÝ DŮM B		PK HOŠEK Jan Hošek Mikulášovice 795 407 79 IČO: 03454339 hosek@pk-hosek.cz +420 732 437 160	
MÍSTO: DR. MILADY HORÁKOVÉ 144/10, LIBEREC P.P.Č. 4022 A 4024, K.Ú. LIBEREC		HLAVNÍ PROJEKTANT: JAN HOŠEK	ZODPOVĚDNÝ PROJEKTANT: JAN HOŠEK
INVESTOR: STATUTÁRNÍ MĚSTO LIBEREC NÁM. DR.E.BENEŠE 1, 460 59 LIBEREC 1 V.Z. TIBOREM BATTHYÁNYM, PRIMÁTOR MĚSTA		FORMÁT: 1xA4	DATUM: 01/2020
PROJEKTOVÁ ČÁST: D.1.1 ARCHITEKTONICKÉ A STAVEBNĚ TECHNICKÉ ŘEŠENÍ		STUPEŇ PD: DPS	ZAKÁZKA ČÍSLO: 2017122
VÝKRES: VZOROVÝ POHLED NA PLOT - Č.2 A Č.3		ČÁST: D.1.1.2	MĚŘÍTKO: 1:100
			PARÉ ČÍSLO: D.3.3

VZOROVÝ POHLED PLOTU

OPRAVA KAMENNÉHO OPLOCENÍ S KOVOVÝMI POLI - Č.4



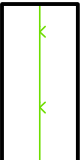
VZOR PRO VÝROBU CHYBĚJÍCÍCH ČÁSTÍ STÁVAJÍCÍHO KOVOVÉHO OPLOCENÍ - FOTOGRAFIE



POZNÁMKA

DĚLKA OPRAVENÉHO A DOPLNĚNÉHO STÁVAJÍCÍHO OPLOCENÍ DLE STÁVAJÍCÍCH ROZMĚRŮ VŠECH PRVKŮ – OZNAČENÍ Č.4 – 20 M.
BUDE PROVEDENO DOPLNĚNÍ STÁVAJÍCÍCH CHYBĚJÍCÍCH ČÁSTÍ PLOTU, KTERÉ BUDOU ZAMEČNICKÝMI VÝROBKY – KOVÁŘSKÝMI.
PŘED VÝROBOU VŠEKERÝCH VŠECH DOPLNĚNÝCH ČÁSTÍ A PRVKŮ PLOTU BUDOU PŘEMĚŘENY JEJICH ROZMĚRY NA STAVBĚ DLE SKUTEČNOSTI.
STÁVAJÍCÍ KOVOVÉ PRVKY PLOTU BUDOU VYROVNÁNY, OČIŠŤENY STARÉ NÁTĚRY, OBROUŠENY, ODMAŠŤENY NÁTĚRY ZAKLADOVOU BARVOU A
2x VRCHNÍ BARVOU – BARVA A ODSŤIN DLE INVESTORA (PŘEDPOKLAD KOVÁŘSKÁ ČERŇ)
PROVEDE SE VYROVNÁVKA STÁVAJÍCÍCH ŽULOVÝCH KVÁDRŮ JAKO SLOUPU A PODEZDÍVKY.
DOPLNÍ SE VYPADANÉ ZDIVO, OČIŠŤÍ STÁVAJÍCÍ A CELÉ SE PŘESPARUJE CEMENTOVOU MALTOU.
STÁVAJÍCÍ KAMENNÉ PRVKY PLOTU (PODEZDÍVKA A SLOUPKY) BUDOU OŠETŘENY – TRYSKÁNÍM – TLAKOVOU VODOU, NANOTECHNLOGICKÝM
CHEMICKÝM ČIŠTĚNÍM VČETNĚ OŠETŘENÍM IMPREGNACE A HYDROFOBNIHO NÁTĚRU.
VÝKRESY NESLOUŽÍ JAKO VÝROBNÍ DOKUMENTACE. VÝROBNÍ DOKUMENTACE K DANÝM PRVKŮM PŘEDLOŽÍ DODAVATEL GP A INVESTORovi
K ODSOUHLASENÍ.
DODAVATEL JE POVINEN PŘED VÝROBOU PLOTOVÝCH PRVKŮ OVĚŘIT STÁVAJÍCÍ ROZMĚRY APOD.
BAREVNOST FINÁLNÍCH POVRCHOVÝCH ÚPRAV BUDE ODSOUHLASENA INVESTOREM A GP NA ZÁKLADĚ PŘEDLOŽENÝCH VZORKŮ.
DODAVATEL ZAJISTÍ, ABY MEZI JEDNOTLIVÝMI MATERIÁLY NEDOCHÁZELO K CHEMICKÝM REAKCÍM, VEDOUCÍM K DEGRADACI MATERIÁLU
NEBO JEHO POVRCHOVÉMU ZABARVENÍ.
VŠEKERÉ ROZPORY VÝKRESOVÉ DOKUMENTACE OPROTÍ SKUTEČNÉMU STAVU JE ZHOTOVITEL POVINEN KONZULTOVAT
GP V DOSTATEČNÉM PŘEDSTIHU.

LEGENDA OZNAČENÍ V SITUACI

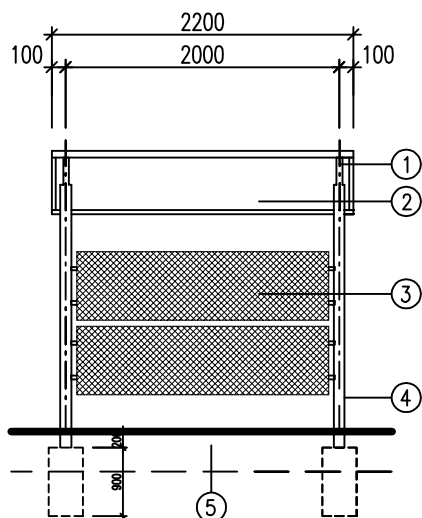


– STÁVAJÍCÍ OPLOCENÍ – OPRAVA STÁVAJÍCÍ KAMENNÉ PODEZDÍVKY A KOVOVÝCH POLÍ DLE STÁVAJÍCÍCH ROZMĚRŮ – DL. 20 M

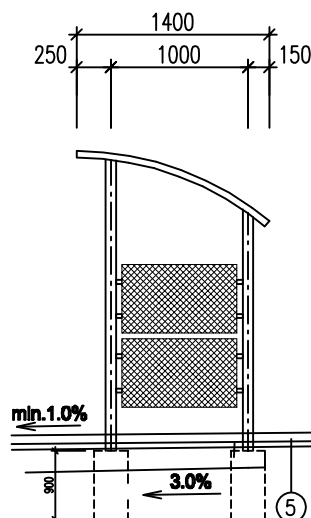
STAVBA: SOCIÁLNÍ BYDLENÍ MĚSTA LIBERCE PROJEKTOVÁ PŘÍPRAVA BYTOVÝ DŮM B			<div>PK HOŠEK</div> <div>Jan Hošek Mikulšovice 795 407 79 IČO: 03454339</div>		
MÍSTO: DR. MILADY HORÁKOVÉ 144/10, LIBEREC P.P.Č. 4022 A 4024, K.Ú. LIBEREC			hosek@pk-hosek.cz +420 732 437 160		
INVESTOR: STATUTÁRNÍ MĚSTO LIBEREC NÁM. DR.E.BENEŠE 1, 460 59 LIBEREC 1 V.Z. TIBOŘEM BATLHYANÝM, PRIMAŘOR MĚSTA	HLAVNÍ PROJEKTANT: JAN HOŠEK		ZODPOVĚDNÝ PROJEKTANT: JAN HOŠEK		VYPRACOVAL: JAN HOŠEK
	FORMAT: 2x44	DATUM: 01/2020		PARÉ ČÍSLO:	
	STUPEŇ PD: DPS	ZAKÁZKA ČÍSLO: 2017122			
PROJEKTOVÁ ČÁST: D.1.1 ARCHITEKTONICKÉ A STAVEBNĚ TECHNICKÉ ŘEŠENÍ	Část: D.1.1.2	MĚŘÍTKO: 1:100			
VÝKRES: VZOROVÝ POHLED NA PLOT - Č.4			ČÍSLO VÝKRESU: D.3.4		

PŘÍSTŘEŠEK PRO KONTEJNER

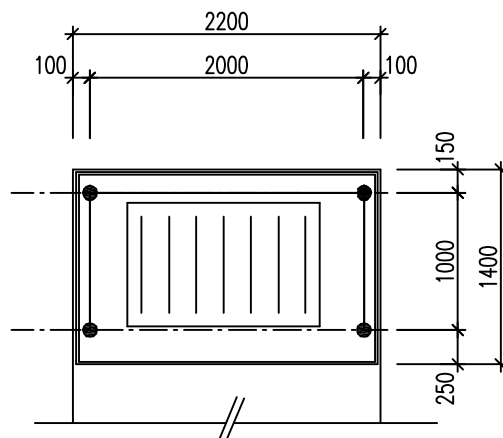
ČELNÍ POHLED



ŘEZ



PŮDORYS



LEGENDA

- ① – OCEL. PROFIL 25x5 POVRCHOVÁ ÚPRAVA POZINK
- ② – ZAKRYTÍ MAKROLON
- ③ – VÝPLŇ POLE TAHAKOV 62-23/8-1,5 POZINK
- ④ – OCEL. TRUBKA Ø85,5/4x5 POVRCHOVÁ ÚPRAVA POZINK
- ⑤ – ZATRAVŇOVACÍ ZÁMKOVÁ DLAŽBA – SOUČÁSTÍ ZPEVNĚNÝCH PLOCH DVORA

STAVBA: **SOCIÁLNÍ BYDLENÍ MĚSTA LIBERCE
PROJEKTOVÁ PŘÍPRAVA
BYTOVÝ DŮM B**

MÍSTO: DR. MILADY HORÁKOVÉ 144/10, LIBEREC IV – PERŠTÝN
P.P.Č. 4022 A 4024, K.Ú. LIBEREC

INVESTOR: STATUTÁRNÍ MĚSTO LIBEREC
NÁM. DR.E.BENEŠE 1, 460 59 LIBEREC 1
V.Z. TIBOREM BATTHYÁNYM, PRIMÁTOR MĚSTA

PROJEKTOVÁ ČÁST:
D.1.1 ARCHITEKTONICKÉ A STAVEBNĚ TECHNICKÉ ŘEŠENÍ

VÝKRES:

PŘÍSTŘEŠEK PRO KONTEJNER

PK HOŠEK

hosek@pk-hosek.cz +420 732 437 160

Jan Hošek
Mikulášovice 795
407 79
IČO: 03454339

HLAVNÍ PROJEKTANT:
JAN HOŠEK

ZODPOVĚDNÝ PROJEKTANT:
JAN HOŠEK

VYPRACOVAL:
JAN HOŠEK

FORMÁT:
1xA4

DATUM:
01/2020

PARÉ ČÍSLO:

STUPEŇ PD:
DPS

ZAKÁZKA ČÍSLO:
2017122

ČÁST:
D.1.1.2

MĚŘÍTKO:

ČÍSLO VÝKRESU:

E.3.22